



## TransMagic MagicBatch Funktionen und Vorteile

### MagicBatch Add-On - Übersicht der Funktionen und Vorteile

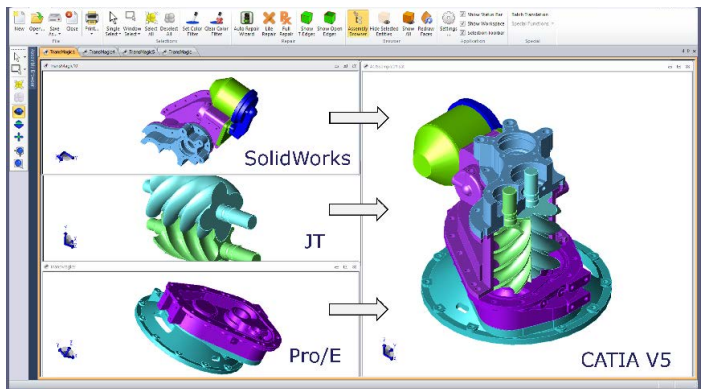
Funktion	Beschreibung	Ihre Vorteile
<b>Konvertierung:</b> Konvertierung großer Datenmengen	Automatisieren Sie die Konvertierung von CAD-Modelle für ein ganzes Projekt in jedes gewünschte Format. Optimieren Sie die Konvertierungsoptionen für individuelle Import- und Export-Formate. Exportieren Sie Baugruppendaten wie Teilennamen, Größe der Berandungsbox, Masseeigenschaften, PMI oder Dateigröße in XML-Dateien.	<ul style="list-style-type: none"> <li>» Sparen Sie viele Arbeitsstunden, die Sie bislang benötigten, um eine Datei nach der anderen zu bearbeiten.</li> <li>» Automatisieren Sie die zeitaufwendige manuelle Konvertierung, die bisher an teure Lizenzen für CAD-Systeme gebunden war.</li> <li>» Ermöglichen Sie Anwendern, sich auf Design-Prozesse statt Datenkonvertierung zu konzentrieren.</li> </ul>
<b>Reparatur:</b> Automatische Datenreparatur und Optimierung	Automatisieren Sie die Geometrie-Reparatur, die shape-Optimierung und das Baugruppen-Management, die sonst zeitaufwendige und fehleranfällige Prozesse wären.	<ul style="list-style-type: none"> <li>» Reduzieren Sie die Kosten und beschleunigen Sie die Produkteinführung durch die automatische Reparatur Ihrer Daten.</li> </ul>
<b>Report:</b> Automatische Report-Erstellung und Datenausgabe	Extrahieren Sie Baugruppen- und Bauteile-Namen, Masseeigenschaften und PMI-Informationen von großen Datenmengen. Fehlerprotokolle geben dabei Aufschluss über Dateien, die noch einmal manuell geprüft werden müssen, um Fehler mit MagicHeal zu beheben.	<ul style="list-style-type: none"> <li>» Verbessern Sie sowohl die Geschwindigkeit als auch die Qualität Ihrer Kommunikation mit Lieferanten und Kunden.</li> <li>» Erstellen Sie präzisere Angebote und erweitern Sie Ihre Geschäftsmöglichkeiten.</li> <li>» Sparen Sie Zeit durch Separation von Einzelteilen aus Baugruppen und Multibodies.</li> </ul>

## Detaillierte Funktionsbeschreibungen

### Funktionen zur Konvertierung

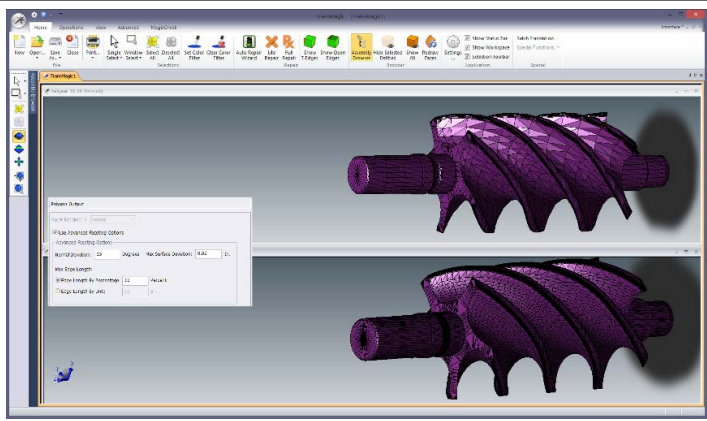
#### CAD nach CAD

Konvertieren Sie nahezu alle 3D-CAD-Daten in unbegrenzter Menge und wählen Sie aus einer großen Anzahl von Export-Formaten aus, inklusive CATIA, JT, Parasolid, ACIS, IGES, STEP und viele mehr. In über 80% aller Anwendungsfälle können die TransMagic-Vorgabewerte ohne Einstellungen verwendet werden. Optimieren Sie die Einstellungen für spezielle Datenformate oder Export-Anforderungen. Splitten Sie große Baugruppen in Ihre Bauteile (Atomize). Wählen Sie dafür einfach einen Export-Ordner aus und klicken Sie auf 'Speichern'.



#### CAD nach Polygonal

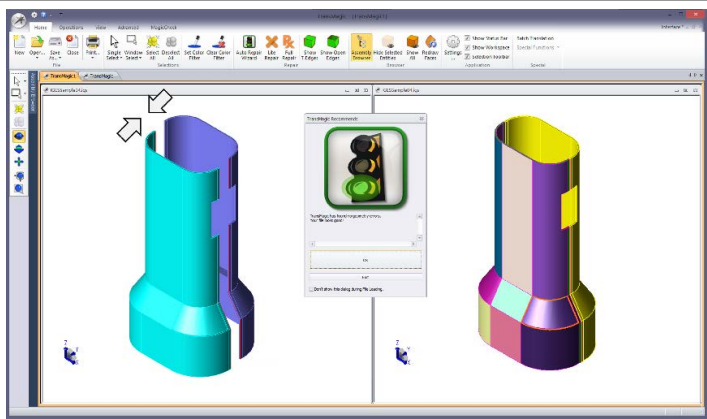
Konvertieren Sie nahezu alle 3D-CAD-Daten in Facettenmodellen in unbegrenztem Umfang und wählen Sie aus einer großen Anzahl von Polygondaten-Formaten aus, inklusive STL, OBJ, PLY, DAE, POD und vielen mehr. In über 80% aller Anwendungsfälle können die TransMagic Vorgabewerte ohne Einstellungen verwendet werden. Sie können jedoch die Facettierung umfangreich einstellen. Splitten Sie große Baugruppen in Ihre Bauteile (Atomize). Wählen Sie dafür einfach einen Export-Ordner aus und klicken Sie auf 'Speichern'.



### Reparatur-Funktionen

#### Schnellreparatur

Verbessert Ihre CAD-Daten: Heften Sie lose Flächen zu wasserdichten Volumenkörpern. Ersetz Sie langsame und aufwändige Spline-Geometrie durch hochwertige analytische Geometrie. Bereinigen Sie die Topologie und entfernen Sie Duplikate.



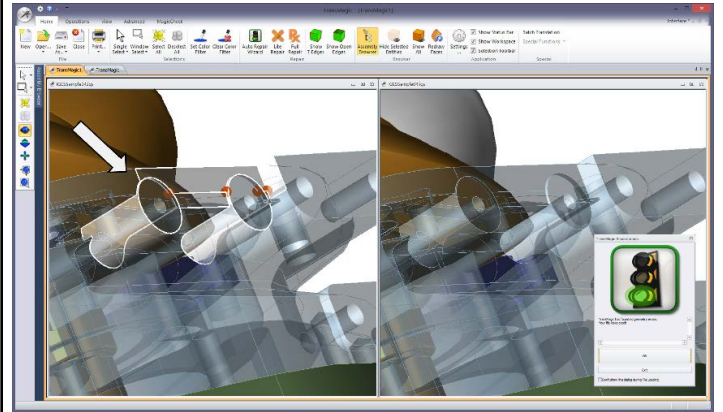
## Detaillierte Funktionsbeschreibungen

### Funktionen zur Geometrieverbesserung

#### Vollreparatur

(\*MagicHeal Add-On erforderlich)

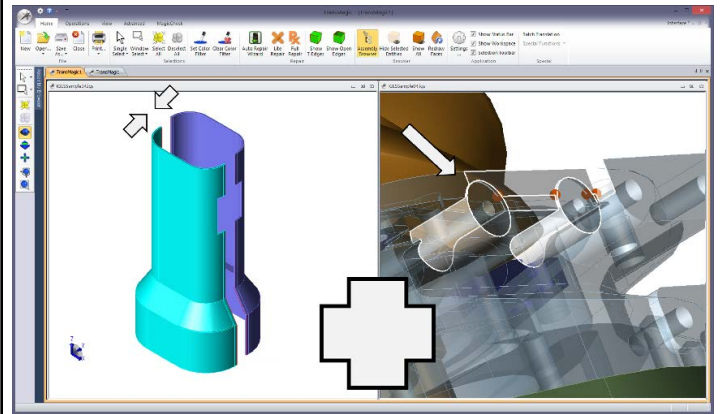
Die Vollreparatur erweitert und verschneidet Flächen neu und kann dadurch die Genauigkeit der CAD-Daten verbessern. Selbstüberschneidungen werden erkannt und bereinigt. Minikanten und -flächen werden eliminiert und unnötige Unterteilungen von Flächen und Zylindern werden entfernt.



#### Kombinierte Reparatur

(\*MagicHeal Add-On erforderlich)

Mit Magic Heal können Sie Schnell- und Vollreparatur in Kombination gleichzeitig nutzen. So können hochwertige Volumenmodelle in einem vollständig automatisierten Prozess entstehen.



### Report-Funktionen

#### Export von PMI und Baugruppenstruktur nach XML

Exportieren Sie PMI (GD&T, FT&A) und Baugruppenstruktur in XML-Dateien. Integrieren Sie Fertigungsanweisungen, Oberflächenangaben, Maße und Toleranzen.

